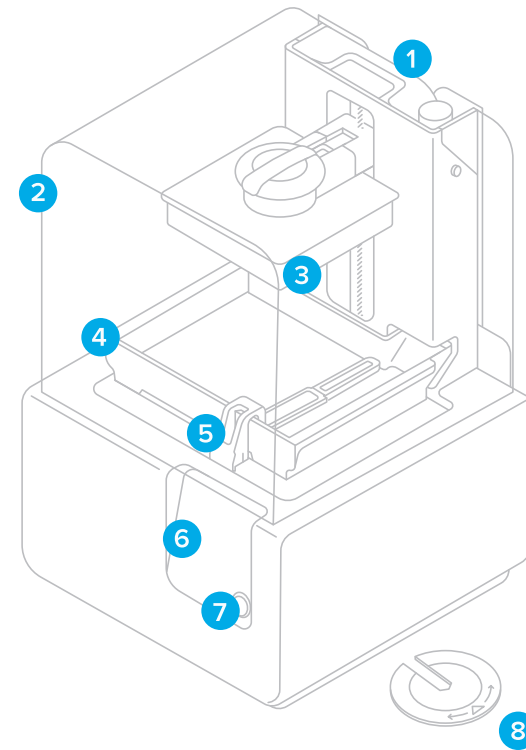


Form 2

Guia Rápida

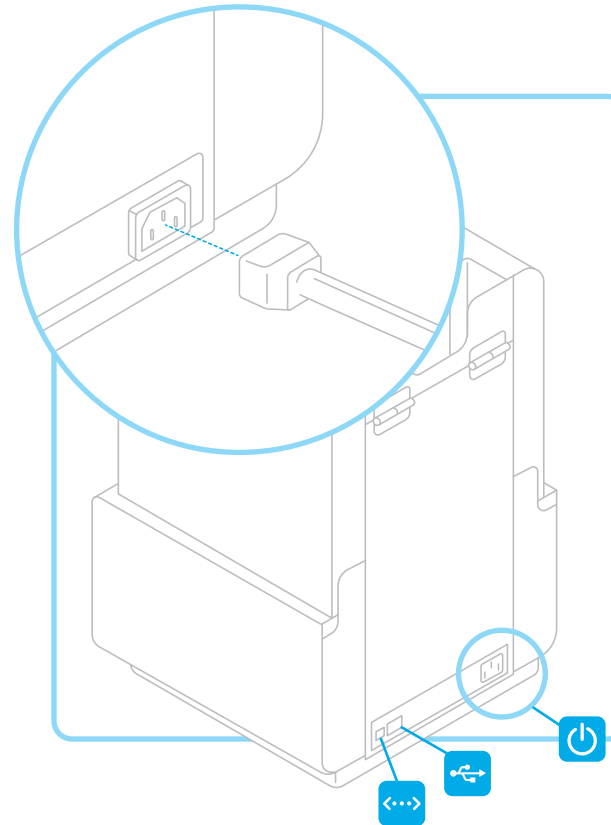
Componentes de la impresora



- | | |
|------------------|-----------------|
| 1 Cartridge | 5 Wiper |
| 2 Cover | 6 Touchscreen |
| 3 Build Platform | 7 Button |
| 4 Resin Tank | 8 Leveling Tool |

1. Conectar los cables

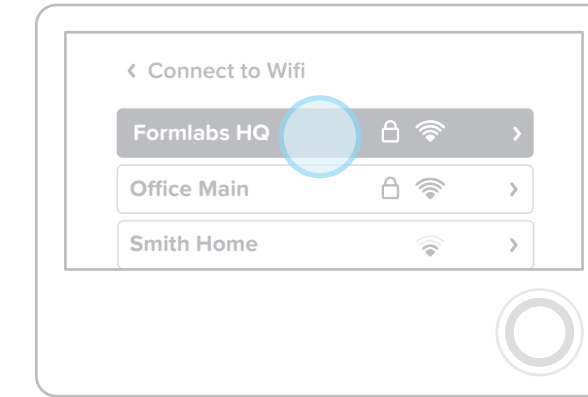
Conecte el cable de alimentación y la fuente de alimentación



Los archivos se pueden cargar a través de USB, Wifi, o ethernet. Por USB, conecte la impresora a su ordenador. Por ethernet, conecte a un puerto ethernet.

2. Conecte con Wifi (Opcional)

Para conectarse a Wifi toca "Wifi" en la pestaña de configuración en la pantalla táctil y seleccione el nombre de la red que quiere conectarse.



Introduzca la contraseña para esa red Wifi utilizando la pantalla teclado.

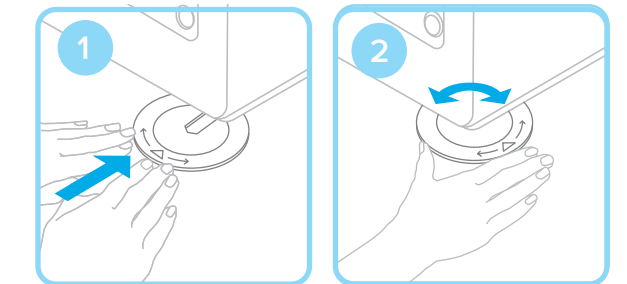


3. Nivelación de la impresora.

Si fuera necesario, utilice la herramienta de nivelación para subir o bajar cada pie de su impresora. ajuste las patas hasta que el círculo este en el centro de la pantalla.

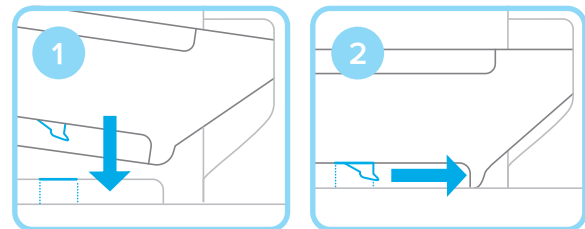
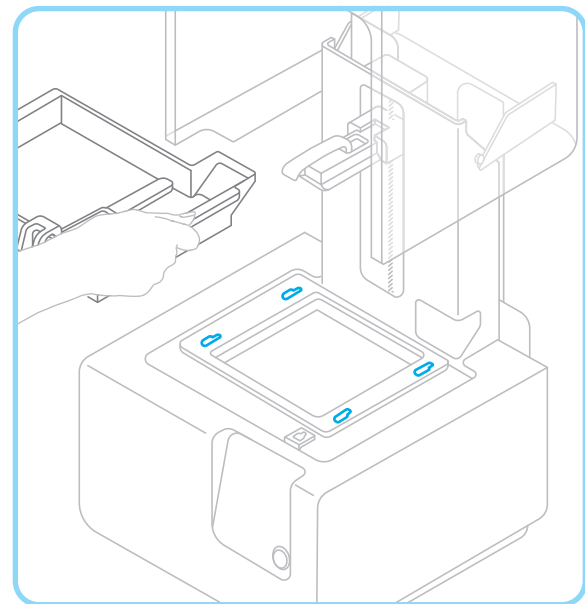


Es importante que la impresora este a nivel, de forma que la resina no se desborde del tanque durante la impresión.



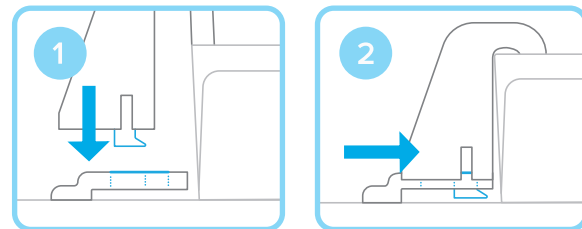
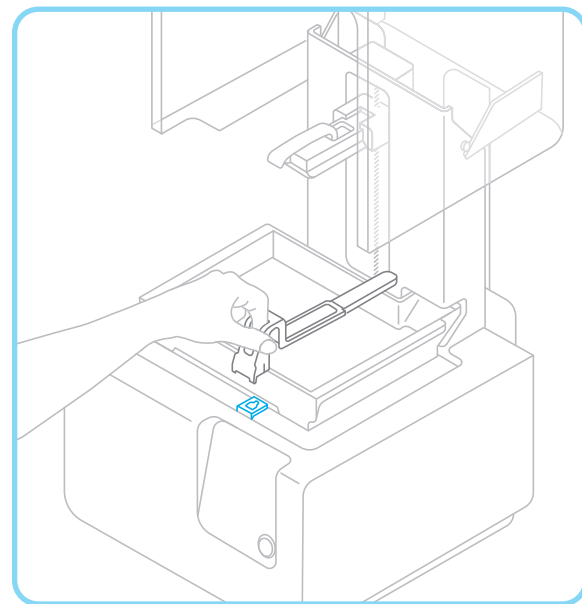
4. Insertar el tanque de resina con el Wiper.

Retire la tapa del tanque y alinee los cuatro pies del tanque de resina con los orificios correspondientes en el tanque portador, impulsar hacia su lugar.



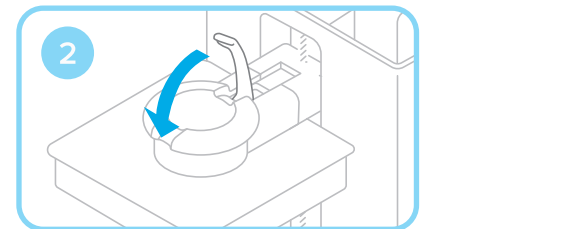
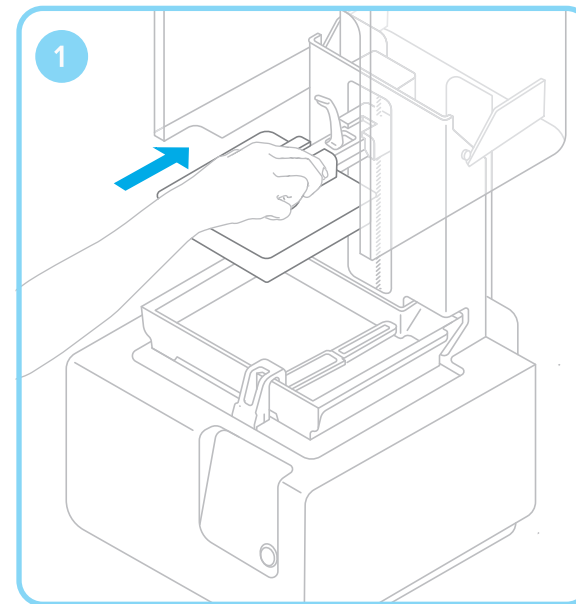
5. Bloquear el Wiper

Asegura que el wiper este recto, alinea los pies del wiper con el agujero correspondiente y empuja hacia adelante, colocándolo en su lugar.



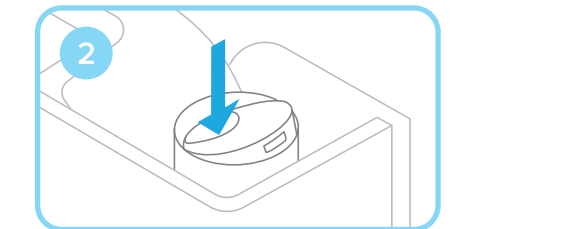
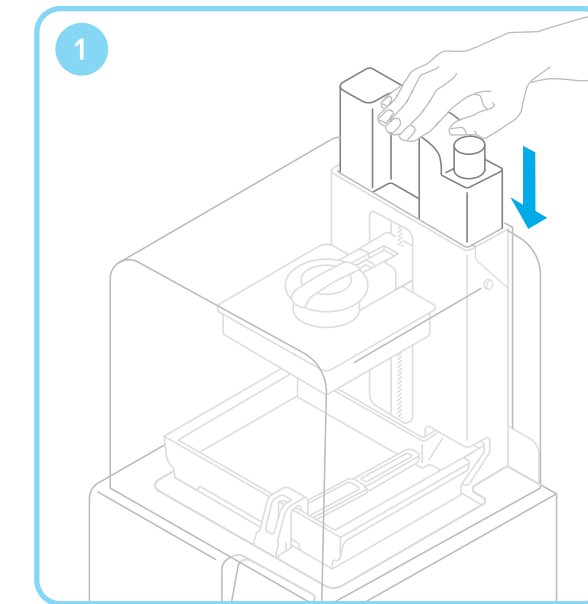
6. Inserta la Build Platform

Alinea la Plataforma de construcción "build platform" Con el carril de la plataforma y empujalo hacia su lugar, cerrando el mango hacia abajo para asegurarlo.



7. Inserta el Cartucho de Resina

Alinea el cartucho con la apertura en la parte posterior de la impresora. Empuje hacia abajo hasta que se asiente bien. Asegúrese de quitar la tapa de válvulas y pulse abrir la tapa antes de imprimir, de modo que su tanque de resina se llene correctamente.



REV 00

formlabs

8. Descarga el PreForm

Visita nuestro sitio Web para descargar la última versión de nuestro software PreForm.

formlabs.com/products/preform

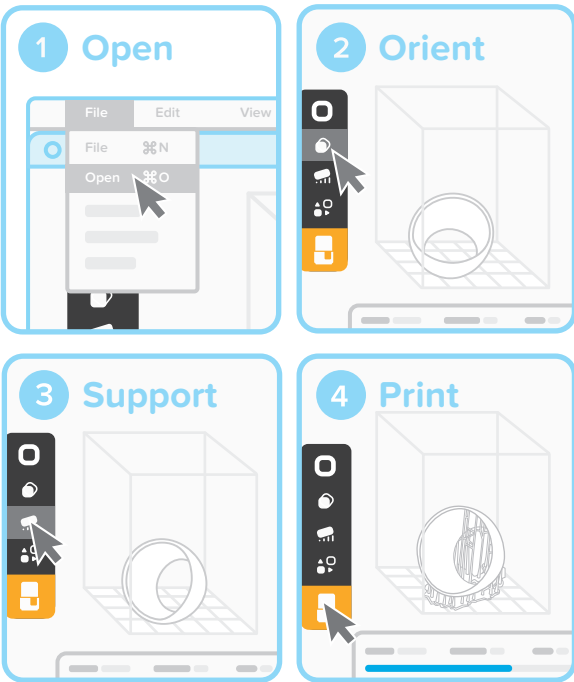
Abre Preform y podras ver los limites del aumento de volumen y la plataforma de construcción, que se invierte de la orientación de la impresión.Haga clic a través de las herramientas de Preform y explore las funciones básicas para la creación de su impresión.



- 1 Menu Bar
- 2 PreForm Tools
- 3 Print Set-up
- 4 View Menu
- 5 Info Bar

9. Prepare su archivo a imprimir

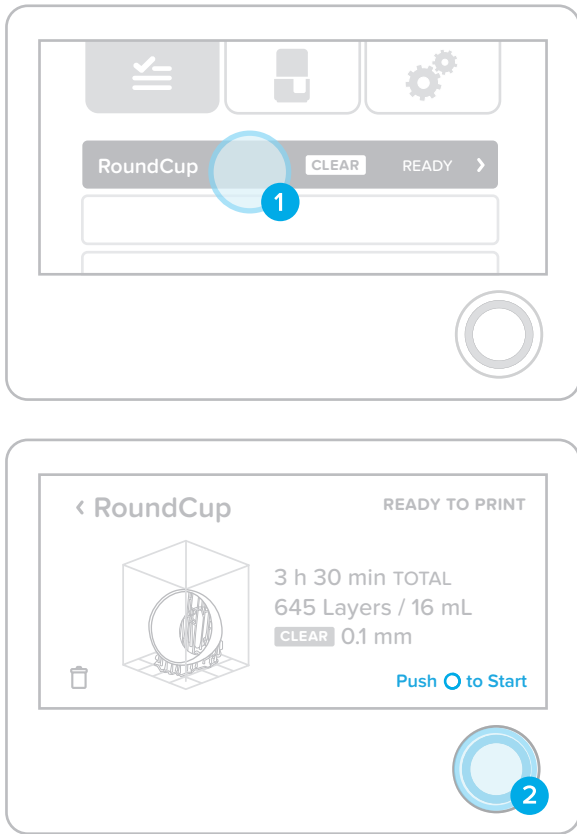
Abra su archivo STL o OBJ. La mayoría de las piezas se imprimen mejor si estan apoyadas en ángulo.Use las herramientas automáticas de Preform para , Orientar, Generar los soportes y posicional la pieza en la Build Platform de manera automática cón un solo Clic,



Confirme el material y las capas de altura de su impresión, haga Clic en el icono de impresión de color naranja. Seleccione la impresora que desea cargar el archivo el el diálogo de la impresora.

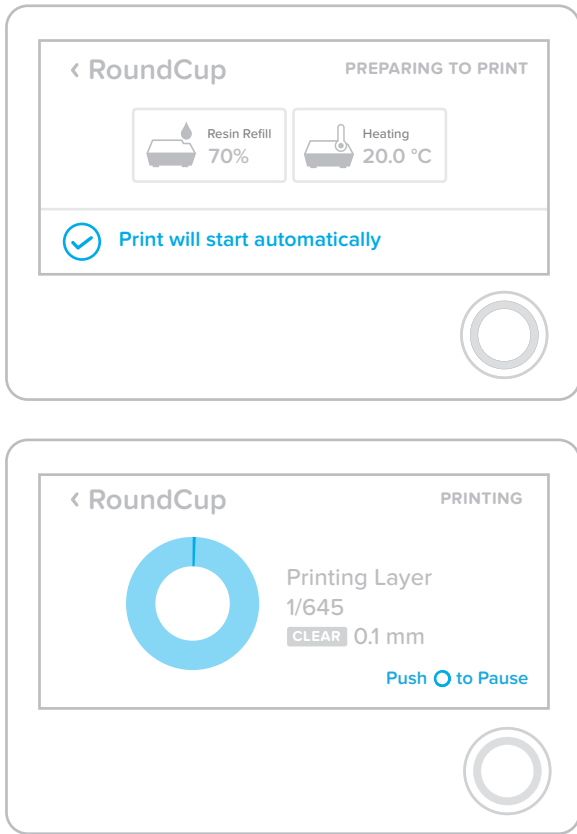
10. Confirme Imprimir en la impresora

Verá su carga de archivos en la cola de impresiones en la pantalla táctil de la impresora.Seleccione el nombre del archivo y confirme la impresión pulsando en el botón de la impresora.



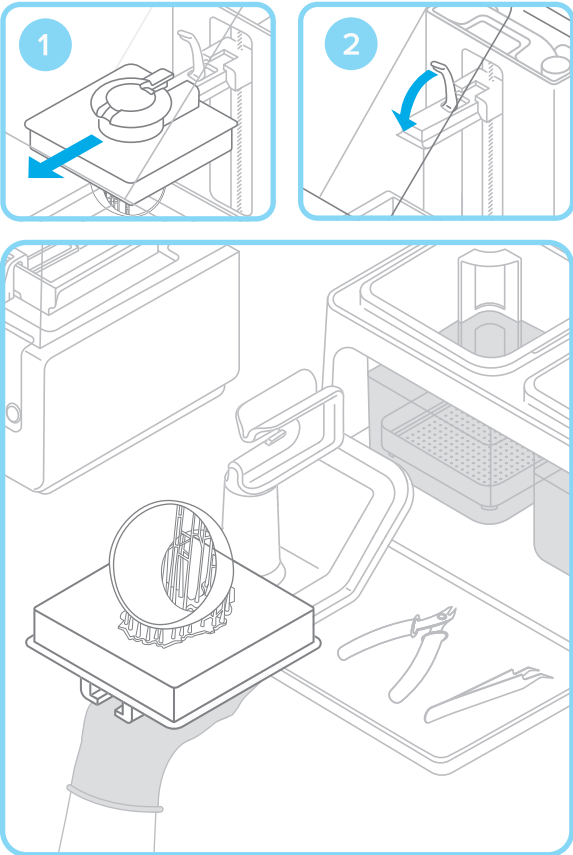
11. Comprobar antes de imprimir.

Antes de imprimir, el tanque de resina se llenará y se calentara alrededor de los 35 °C.Una vez que el tanque este lleno , la impresión se iniciara automáticamente.



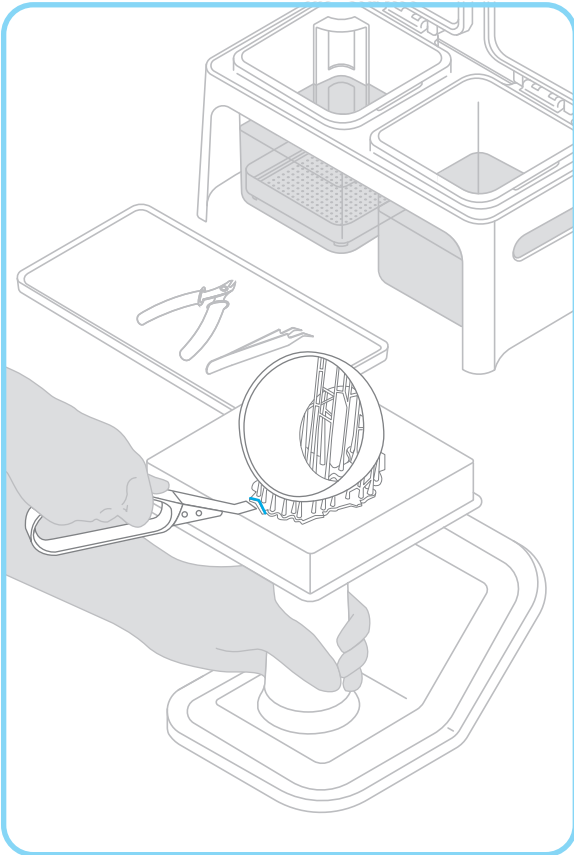
12. Retirar la Build Platform

Una vez finalice la impresión, use guantes para sacar la Build Platform. Girela a modo de prevenir goteos durante la llegada al Kit. Asegurese de cerrar la cubierta de la impresora.



13. Retire su impresión

Coloque la Build Platform el la base de desenganche para poder liberar la pieza con mayor facilidad ayudandose de la espátula. Utilice esta en los puntos de entrada faciles realizados por Preform.



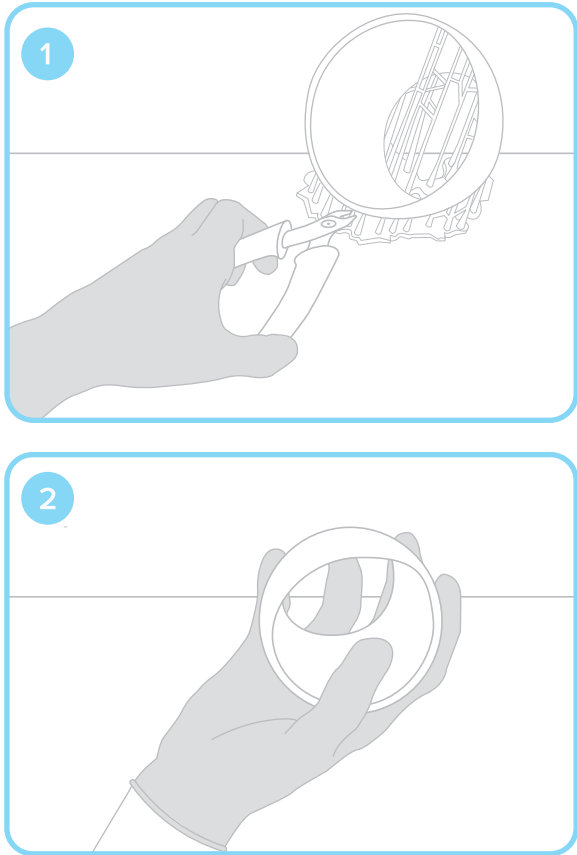
14. Lavar la impresión

Llene las dos cubetas de enjuage con alcohol Isopropilico (IPA). Tape las cubetas con las tapas y mantengalas fuera del alcance de los niños. El IPA es inflamable.



15. Termine su impresión

Una vez seco, utilice el cortador para eliminar los soportes de su impresión.Usted puede lijar y esmaltar la impresión y obtendra un acabado más limpio.Podria necesitar una cámara UV para endurecer las piezas.



Recursos Adicionales

VISITE NUESTRA WEB PARA:

Videos tutoriales y más instrucciones

formlabs.com/support

Acceso rápido a las preguntas más comunes

formlabs.com/faq

Limpieza y cuidado de su impresora

formlabs.com/form2/maintenance

Atención Básica

Compruebe la limpieza de estas partes:

- ✓ **VENTANA DEL CRISTAL ÓPTICO**
Este se encuentra debajo del depósito.Manténgalo limpio de polvo y huellas.
- ✓ **INFERIOR DEL TANQUE RESINA**
El láser pasa a través del cristal acrílico del tanque para incidir en la resina.Guarda limpio de polvo y huellas.
- ✓ **DENTRO DEL TANQUE DE RESINA**
Cualquier residuo de resina curada puede afectar a impresiones futuras.Compruebe la capa de silicona limpia.

Suministros Esenciales

NECESARIO

- Alcohol Isopropilico(IPA), 90% o más
- Guantes desechables sin polvo
- Toallas de papel

SUGERIDO

- Limpiador Novus 1 Acrílico
- Compresor de aire
- Bastoncillos de algodón
- Papel lija pintura 190 micron de malla

VISITE FORMLABS.COM PARA

- Chat Support
- Email Support
- Discussion Forums
- Help Articles

Esta guía esta disponible en otras lenguas en nuestra Web.